



TORRE  
*Aymarà*



EN SINTONÍA CON SUS SUEÑOS

# MAXIMICE SU INVERSION CON UN PLAN DE NEGOCIOS PROPIO

La formulación de un plan de inversión en bienes raíces, es sin lugar a dudas una parte integrante y fundamental de la planificación financiera de largo plazo que realice sobre su patrimonio. Con nosotros, usted podrá crear su propio plan de inversión inmobiliaria con nuestras dos modalidades, pool de renta y pool de compra.

En este caso presentamos un edificio de calidad premium con departamentos de 2, 3 y 4 ambientes y plazo de entrega de 7 meses.

Pool de compra: El objetivo es la maximización de su capital; es decir, que pase de tener 1 unidad funcional (departamento) a poseer 10 unidades funcionales en un lapso de 10 años.

Pool de renta: El objetivo es la maximización de la renta, con un sistema de administración de alquileres, tanto en su modalidad tradicional, como también a través de las plataformas virtuales que ofrecen los alquileres temporarios, con una posibilidad de ganancia neta mensual \$37.500 por unidad funcional, dando una rentabilidad anual del 13% después de impuestos.

“Un edificio de vanguardia que ofrece los mejores amenities de esparcimiento con un sistema de auto sustentabilidad, elevando ampliamente el atractivo de la oferta al momento de ofrecer la locación de sus unidades”.

Restó con bar lounge para los mejores *after office*, gozando de la mejor vista al río.

Sauna seco y salón de belleza vidriado para 10 personas con vista al río.

Free shop con *delicatessen*.

Gimnasio con atención personalizada.

Salón de usos múltiples y piscina con amplio solárium iluminado.

Materiales y terminaciones calidad premium, con memorias descriptivas y certificados de calidad a su disposición.

Ubicado a pasos del micro-centro de Posadas, sobre calle Beethoven 1650, próximo a la costanera y a metros de los más importantes organismos gubernamentales y centros educativos.



## La diferencia la hacemos nosotros

Una vez adquirida la unidad con el sistema “pool de renta”, si usted desea, podrá alquilar sus departamentos por día, por semana o por mes, a través un sistema de administración integral:

- ✓ Nos encargamos del proceso del equipamiento y decoración de su departamento sin costo alguno, relevando los mejores presupuestos del mercado y encargándonos de todo el proceso.
- ✓ Contamos con profesionales que garantizan, asesoran y acompañan en las gestiones, algo que carecen los sistemas totalmente automáticos con los que trabajaremos, orientándose en el proceso de selección de los mejores portales de alquileres.
- ✓ Publicamos su unidad en los distintos portales especializados elegidos para este tipo de negocios (Airbnb, Homeaway, Booking).
- ✓ Evaluamos a cada huésped, fijando las reglas pre impuestas y encargándonos de la seguridad de su departamento.
- ✓ El precio siempre depende de usted, puede establecer precios personalizados por temporada, fines de semana y cualquier otra noche en la que desee controlar cuánto cobrar. También puede ofrecer descuentos semanales y mensuales para personas que buscan una estancia más larga o podemos orientarle en la fijación de precios, a través de nuestros profesionales que los comparan con los precios de la demanda recomendándole el precio más competitivo para cada noche.
- ✓ Nos encargamos de la limpieza del apartamento a través de una tarifa o tasa de limpieza establecida a su huésped.
- ✓ Nos encargamos de ofrecer más servicios a sus huéspedes, como alquiler de equipos o visitas guiadas, los huéspedes pueden abonarlos a través de las aplicaciones después de reservar.
- ✓ Entramos en contacto y nos ponemos a disposición las 24hs con cada uno de los huéspedes.

## Simple Seguro y Rentable

Con una cartera de más de 200 departamentos en venta en distintos puntos estratégicos de la ciudad de Posadas y con valores que arrancan desde los USD 39.200 por una unidad, somos la única empresa de la región dedicada al armado de planes de inversión y capitalización en bienes raíces.

Torre Aymará es un edificio diseñado para las personas más exigentes de la sociedad actual



Departamento D (Frente)

3 DORMITORIOS

1 EN SUITE

142,01 m<sup>2</sup>

COCHERA INCLUIDA



Vistas acordes a los más elevados  
estándares arquitectónicos modernos



Departamento E (Frente)

3 DORMITORIOS

1 EN SUITE

152,64 m<sup>2</sup>

COCHERA INCLUIDA



Diseño vanguardista con tecnología de última generación y terminaciones exquisitas



Departamento A (Frente)

3 DORMITORIOS

1 EN SUITE

156,48 m<sup>2</sup>

COCHERA INCLUIDA



Amplios espacios en los que cada ambiente sigue una correcta distribución armónica



Departamento A (Frente)

2 DORMITORIO  
1 EN SUITE  
103 m<sup>2</sup>





Departamento A (Frente)

2 DORMITORIO  
2 EN SUITE  
170 m<sup>2</sup>





Despertar y vivir el relax en su máxima expresión, hoy es posible

TORRE  
*Aymará*

Departamento G (C/Frente)

2 DORMITORIOS

1 EN SUITE

109 m<sup>2</sup>

Piso 6<sup>to</sup>



**GRAVA**  
DESARROLLOS

Un edificio armónico, práctico  
y dúctil en todos sus ángulos



Departamento E (Frente)

2 DORMITORIO

1 EN SUITE

111 m<sup>2</sup>



Amplios espacios en los que cada ambiente sigue una correcta distribución armónica



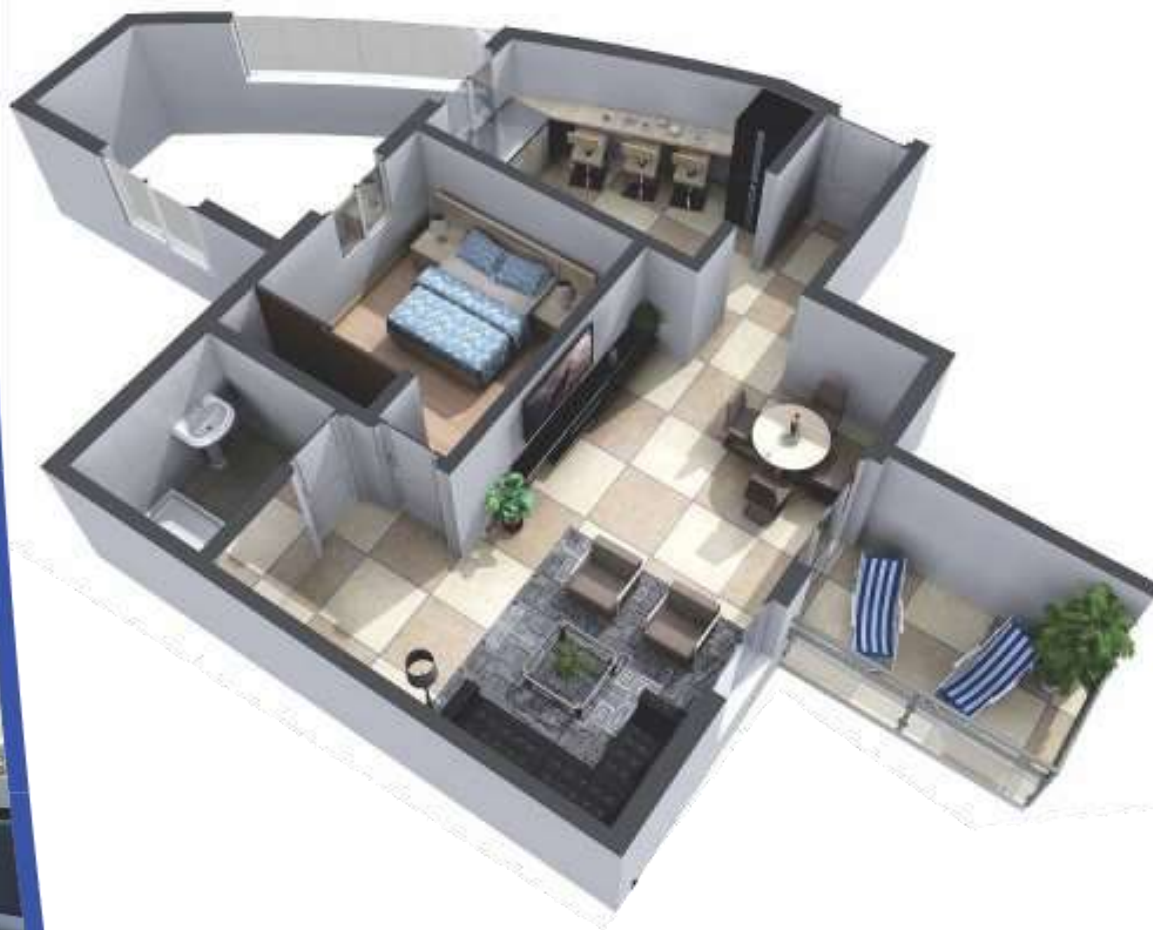
Exquisitas terminaciones donde los sueños se liberan y nacen los momentos más inolvidables



Departamento H (C/Frente)

1 DORMITORIO

69 m<sup>2</sup>



Desarrollo, evolución y sofisticación  
en su máxima expresión



Departamento I (C/Frente)  
1 DORMITORIO  
69 m<sup>2</sup>



Finas terminaciones,  
seguridad y exclusividad



Departamento B (Frente)

1 DORMITORIO  
64 m<sup>2</sup>



La mejor inversión, con excelentes márgenes de rentabilidad y la mejor rotación de alquileres



Departamento D (Frente)

1 DORMITORIO  
60 m<sup>2</sup>



TORRE AYMARÀ, nominado como el edificio más importante del Nordeste Argentino



Departamento F (Frente)

1 DORMITORIO

67 m<sup>2</sup>





*El primer edificio autosustentable  
del Nordeste Argentino*

TORRE  
*Aymarà*

Los servicios poseen un sistema de doble administración, que se encargará de absorber el costo de las expensas comunes

**Cocheras y terrazas exclusivas**

**Sum cubierto y pérgola**  
Un espacio de uso familiar con una vista inigualable del río Paraná

**Asadores criollos**  
Con amplias parrillas, pérgola cubierta y vista panorámica de 180°

**Piscina**  
Amplia con confortable solárium y sistema de aislación al impacto de vientos

**Sauna seco y húmedo, sala de masajes y Spa**  
Para relajarse y disfrutar de una exquisita sensación

**Gimnasio**  
Con actividades supervisadas de yoga, pilates y actividades para niños y adultos

**Restaurante**  
Con amplia vista panorámicas. Comida Gourmet. Comida al paso y Bar After Office

**Drugstore**  
Donde encontrará un amplio surtido en delicatessen, revistería, farmacia y perfumería



## CONÓZCANOS

### Obras entregadas

- ✓ Edificio Costa Sur 40 unidades, Av. Roque Saenz Peña 2490, entre calles Santiago del estero y Tucumán.
- ✓ Edificio Fidelia I 60 unidades. Calle Acevedo 3241.
- ✓ Edificio Los Girasoles 50 unidades, calle Alvear 1734, entre Calles Félix de Azara y Bs. As.
- ✓ Edificio Torre Giga 70 unidades, CABA, sobre Av. Combatientes de Malvinas 3023.

### Obras en curso

- ✓ Sol Del Este I. Con una inversión de USD2.000.000, obra en curso, dos edificios emplazados en un lote de mil metros cuadrados. Avenida Centenario 2567, entre Av. Corrientes y Calle Bermudez.
- ✓ Edificio Terrazas de Rivadavia con la estructura finalizada. Calle Rivadavia 1443, entre calle Belgrano y calle Santa Fe.
- ✓ Edificio Torre Aymarà, en la última etapa, entrega en julio, sobre calle Beethoven 1650, a metros de Av. Corrientes y Av. Alem.
- ✓ El 15 de enero largaremos el movimiento de suelo del Edificio Sol Del Este II, Calle Lanusse casi Catamarca.
- ✓ 3 Loteos Desarrollados y vendidos en su totalidad en la localidad de Garupá.
- ✓ 2 en venta y en curso de finalizar la comercialización de los lotes.

### Detalles técnicos

- ✓ Fabricamos nuestras propias puertas de calidad Premium y pisos utilizando los tres materiales más utilizados en la construcción, el aluminio, la madera y el acero.
- ✓ Realizamos las terminaciones con sistemas mecánicos, máquinas proyectoras de revoques, máquinas proyectoras de pintura a spray, con una velocidad excepcional, 300m2 en 120 minutos.

# GRAMA

## DESARROLLOS

Av. Centenario 2569. N3300AUN. Posadas, Misiones, Argentina  
Oficina: +54 376 4408562/4408599 - 4438714  
Celular: +54 9 376 4278880

[gravadesarrollos@hotmail.com](mailto:gravadesarrollos@hotmail.com)



Gjv Desarrollador Inmobiliario



+54 9 3764 278880

Atención personal en nuestro Show Room

Lunes a Viernes  
8:00 a 12:00 horas  
17:00 a 20.00 horas

